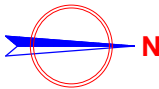
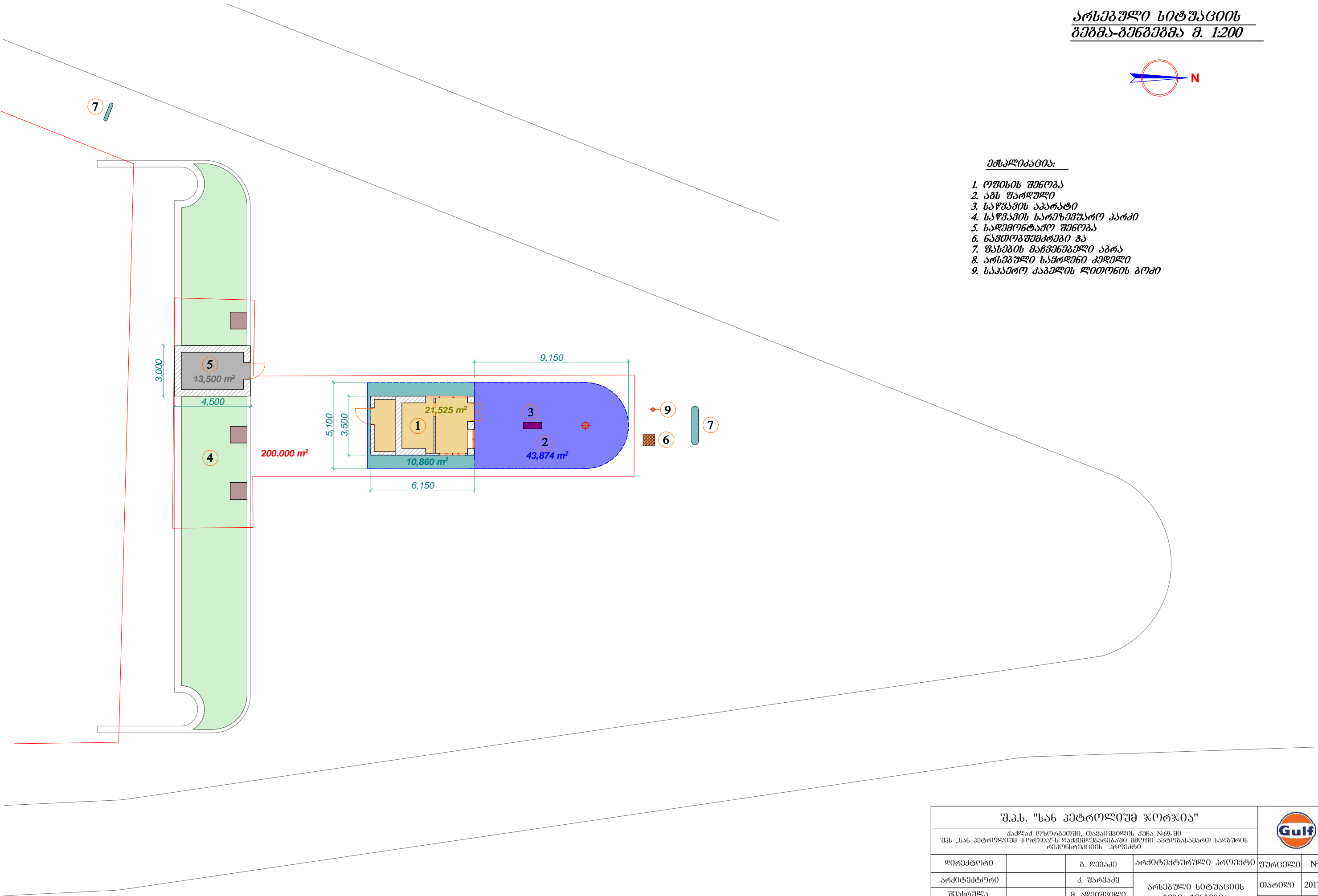


არსებული სიტუაციის
გეგმა-გენგეგმა მ. 1:200

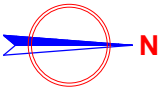


უმჯობესება:

- 1. ოფისის შენობა
- 2. ავტოსადგომი
- 3. საწვავის სადგურის აპარატი
- 4. საწვავის სადგურის ტერიტორიის პარკი
- 5. სადგურის შენობა
- 6. ნაგებობების ფენები
- 7. შენობის მიმდებარე ტერიტორია
- 8. არსებული საზღვარი
- 9. საპროექტო გზის ლითონის გზა

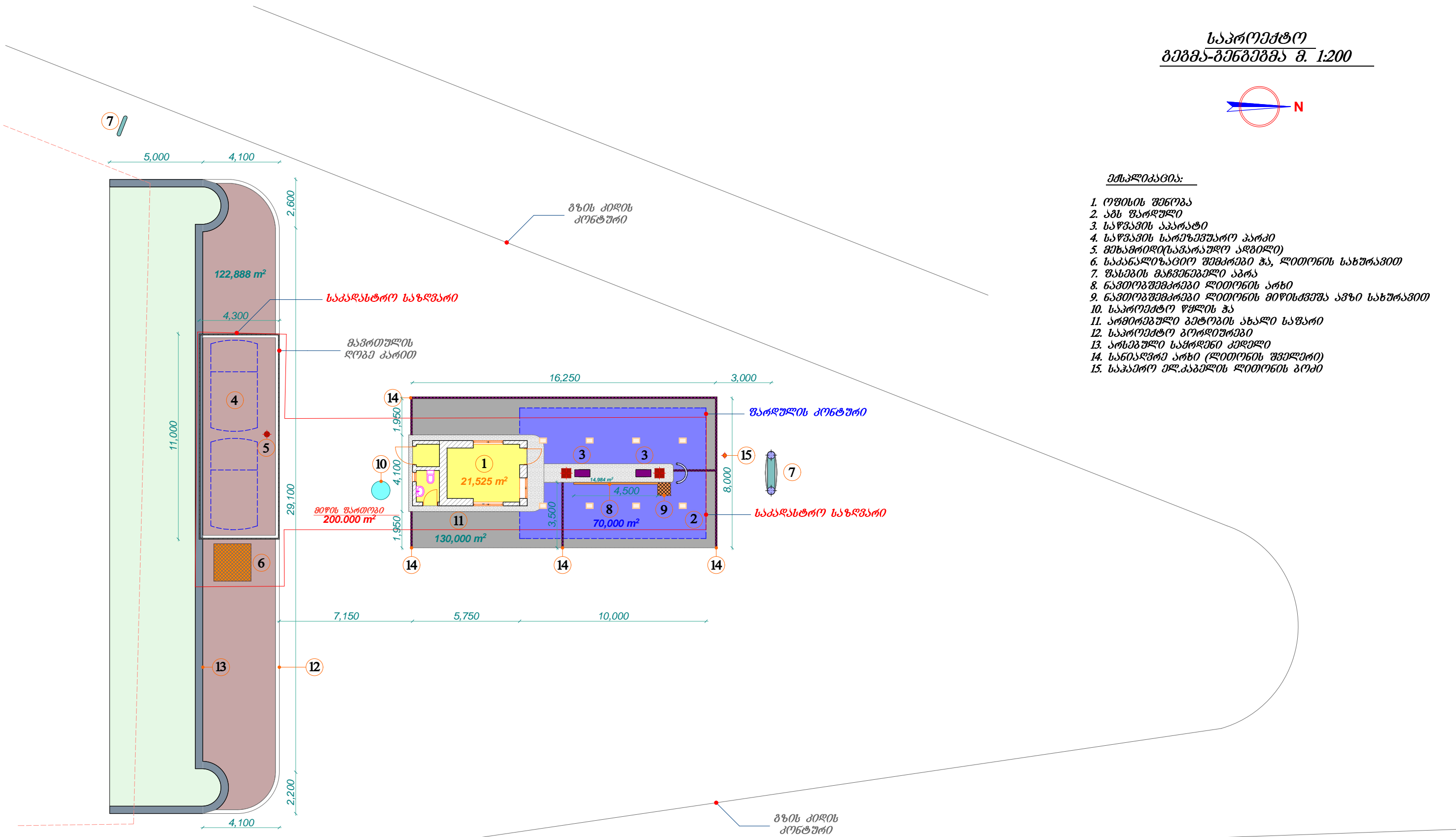


შ.პ.ს. "სან პეტროლიუმ ჯორჯია"					
ქაძლაძე ოსტორგოშვილი, თბილისის ქუჩა №69-ში შპს „სან პეტროლიუმ ჯორჯია“-ს დაქვემდებარებაში მყოფი ავტობასაგარო საფარის რემონტის პროექტი					
დირექტორი	ბ. ლევანი	არქიტექტურული პროექტი	ფურცელი	№-1	
არქიტექტორი	კ. შარვაში	არსებული სიტუაციის გეგმა-გენგეგმა	თარიღი	2017 წ.	
შეასრულა	მ. აღმაშენელი		მასშტაბი	1:200	
შეამოწმა	ბ. გურიძე				



ელემენტები:

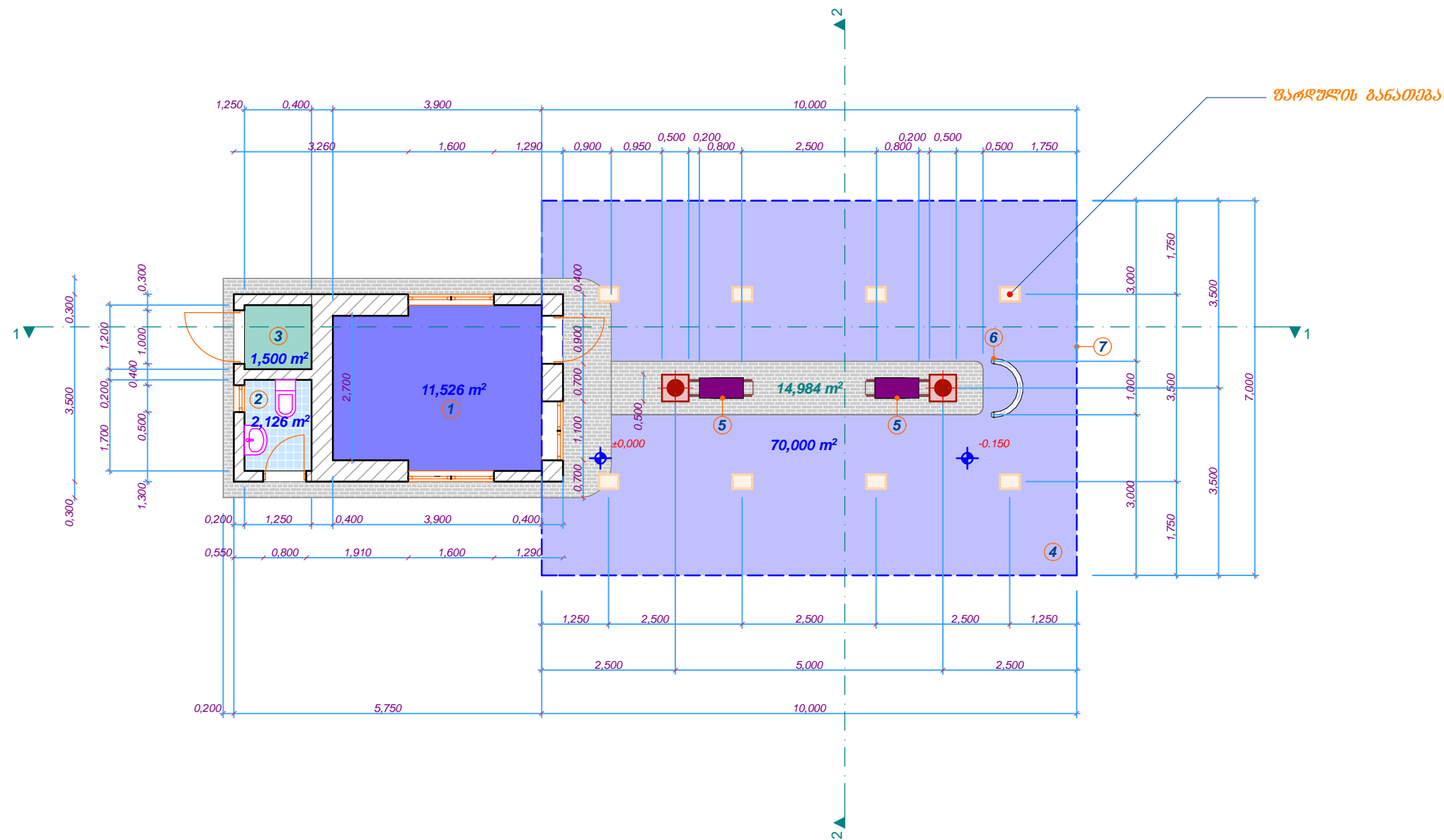
1. ოფისის შენობა
2. აბს ზარდული
3. საწვავის აპარატი
4. საწვავის სარეზერვუარო პარკი
5. მუხამირი/საგარეო აღმართი
6. საპანალიზაციო შენობები ჯა, ლითონის სახურავით
7. ფასების მანქანების აბრა
8. ნავთობშენობები ლითონის არხი
9. ნავთობშენობები ლითონის მიწისქვეშა ავზი სახურავით
10. საპროექტო ფულის ჯა
11. არმირებული ბეტონის ახალი საფარი
12. საპროექტო გორდოშენობები
13. არსებული საფარი კედელი
14. სანიაღვრე არხი (ლითონის შენობები)
15. საპროექტო ელ.კაბელის ლითონის გოტი



შენიშვნა: გენგეგმის და დეტალების
აღმართის შენობები
მონტაჟის საპროექტო გეგმა


შ.პ.ს. "სან პეტროლიუმ ჯორჯია"					
ქალაქი თბილისი, თბილისის რაიონი, ქ.საბურთალოს რაიონი, ქ.საბურთალოს რაიონის საკუთრებაში					
შპს „სან პეტროლიუმ ჯორჯია“-ს ლაგვერდის საპროექტო გეგმის ამტკიცებასთან დაკავშირებით					
დირექტორი		ბ. ლევანი	არქიტექტორული პროექტი	ფურცელი	№-2
არქიტექტორი		კ. შარვაში	საპროექტო გენგეგმა-გენგეგმა	თარიღი	2017 წ.
შეასრულა		მ. აღმაშენებელი		მს.შტაბი	1:200
შეამოწმა		ბ. გურიძე			

შენიშვნა და ზარდულის
გეგმა მ. 1:100

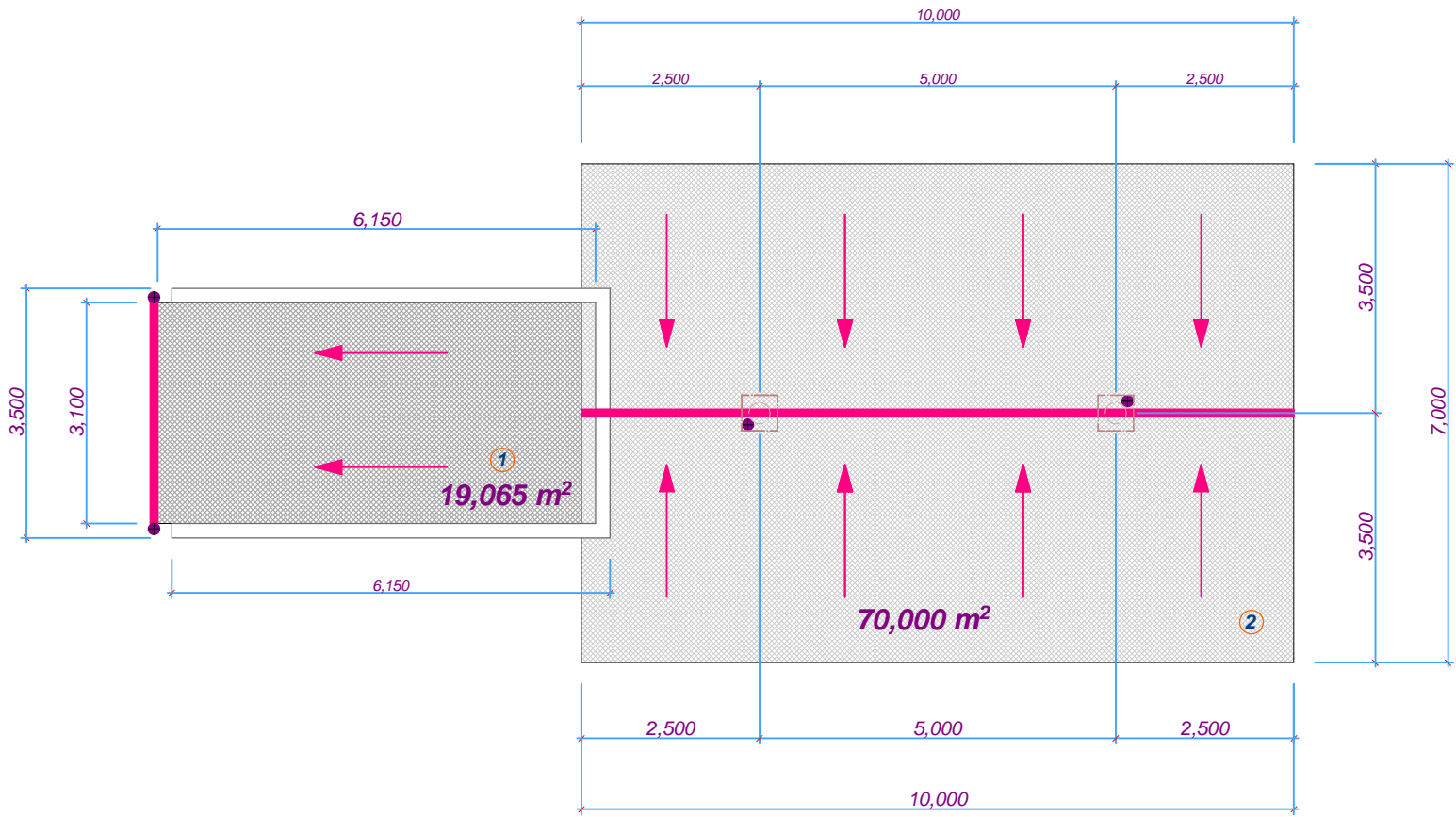


შენიშვნა:

1. ოფისი
2. სან. კვანძი
3. საწყობი წყლის ავზით
4. აბს ზარდული
5. საწვავის აპარატები
6. კუნძულის ღამცავი
7. ზარდულის კონტური

შ.პ.ს. "სან პეტროლიუმ ჯორჯია"				
ბაქო-სამოქალაქო ავიატრანსპორტის განყოფილება, თბილისი, ქუჩა №69-ში შპს „სან პეტროლიუმ ჯორჯია“-ს დაქვემდებარებაში მყოფი ავტობასამართ სადგურის რემონტის პროექტი				
დირექტორი	ბ. ლევანიძე	არქიტექტურული პროექტი	ფურცელი	№-3
არქიტექტორი	კ. შარვაშიძე	საპროექტო გეგმა	თარიღი	2017 წ.
შეასრულა	მ. ალექსიძე		მსგებავი	1:100
შეამოწმა	ბ. გვრიტი			

შენიშვნა და ფარდულის
სახურავის გეგმები მ. 1:100




შენიშვნა:

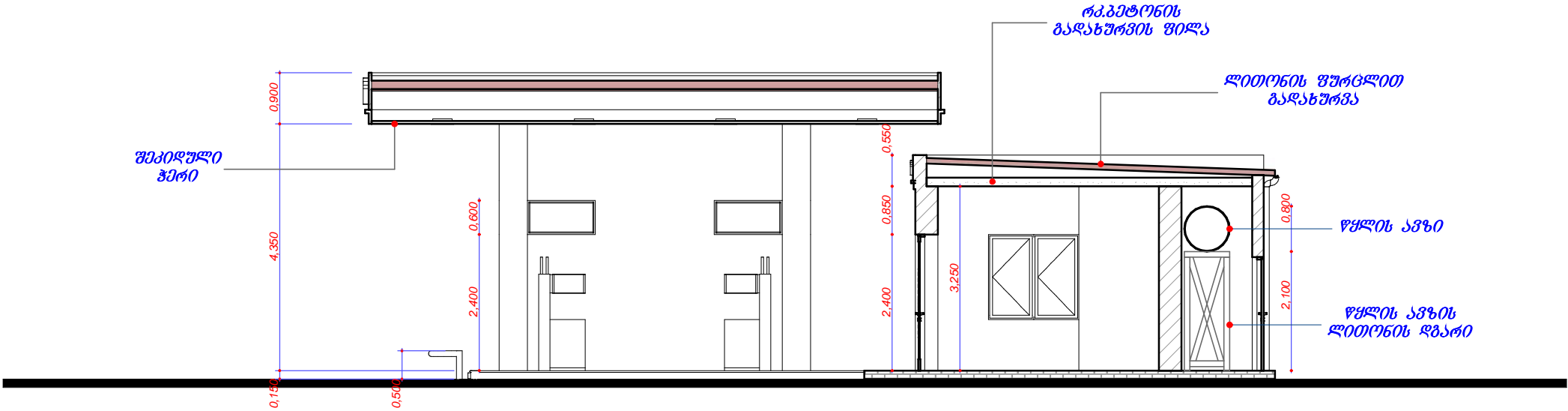
- 1. შენობა
- 2. ფარდული

პროექტის აღნიშვნები:

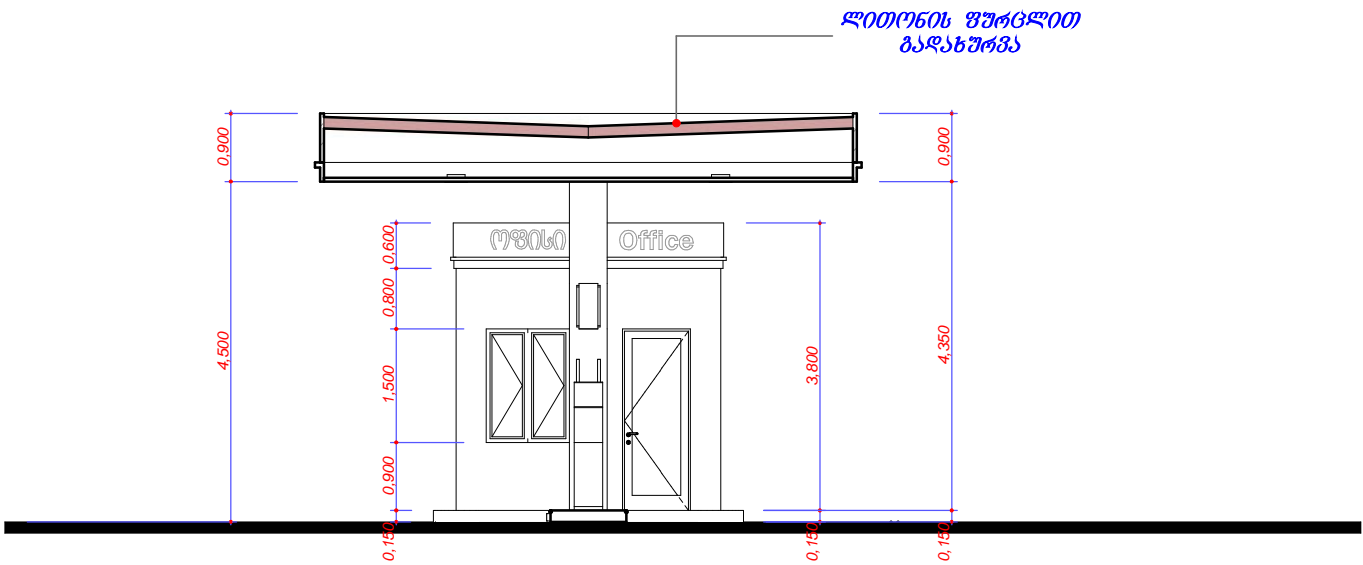
- ↑ - სახურავის დახრა და წვიმის წლის მიმართულება
- - წვიმის წყლის მიმდინარეობის ხაზი
- - წვიმის წყლის მიმდინარეობის მიმართულება


შ.პ.ს. "სან პეტროლიუმ ჯორჯია"					
ქაქაბაძე რეკონსტრუქციის, ტექნიკური და პროექტის სამსახური შპს „სან პეტროლიუმ ჯორჯია“-ს დაქვემდებარებაში მყოფი ავტობასმართ სადგურის რემონტის პროექტი					
დირექტორი		ბ. ლევან	არქიტექტურული პროექტი	ფურცელი	№-4
არქიტექტორი		კ. შარვაში	სახურავის გეგმა	თარიღი	2017 წ.
შეასრულა		მ. ალექსიძე		მსგებრი	1:100
შეამოწმა		ბ. გურიძე			

ჭრილი 1-1 მ. 1:100



ჭრილი 2-2 მ. 1:100



შ.პ.ს. "სან პეტროლიუმ ჯორჯია"					
ძალაშია ოპერირების, თანამშრომლის ქონა №69-ში შპს „სან პეტროლიუმ ჯორჯია“-ს დაქვემდებარებაში მყოფი ავტობასაბარო სადგურის რემონტის პროექტი					
დირექტორი		ბ. ლევანიძე	არქიტექტურული პროექტი	ფურცელი	№-5
არქიტექტორი		კ. შარვაშიძე	ჭრილები	თარიღი	2017 წ.
შეასრულა		მ. ალექსიძე		მსგებები	1:100
შეამოწმა		ბ. გერიძე			